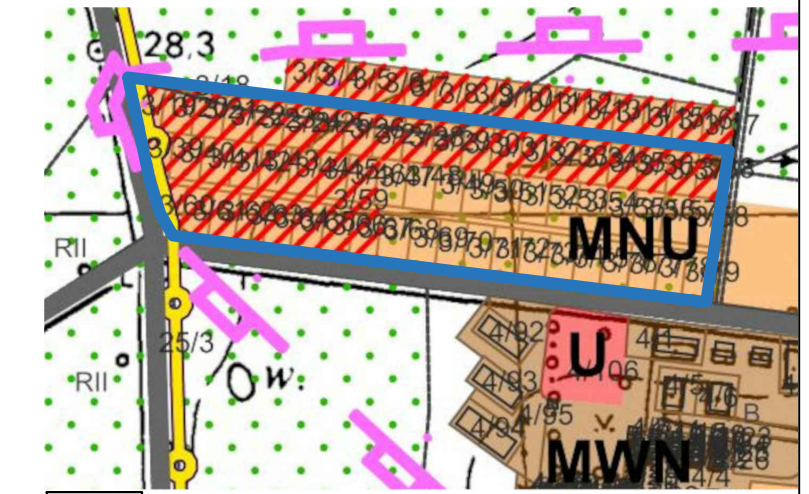
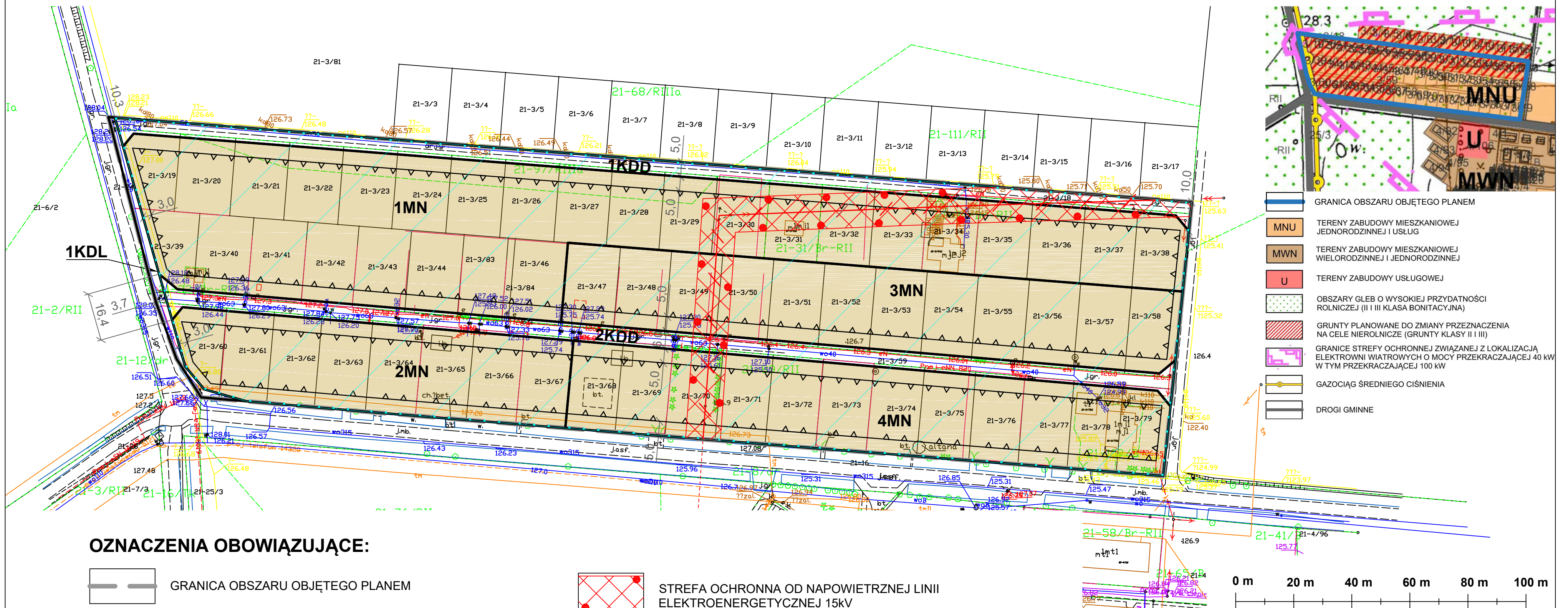


# MIEJSCOWY PLAN ZAGOSPODAROWANIA PRZESTRZENNEGO FRAGMENTU OBRĘBU PGR KORYTA

RYSUNEK PLANU

WYRYS ZE STUDIUM UWARUNKWAŃ  
I KIERUNKÓW ZAGOSPODAROWANIA  
PRZESTRZENNEGO GMINY DASZYNA  
uchwała nr LIII/277/2017 Rady Gminy  
w Daszynie z dnia 8 grudnia 2017 r.

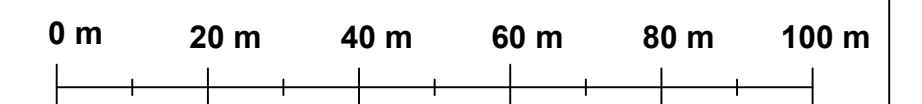


- GRANICA OBSZARU OBJĘTEGO PLANEM
- MNU TERENY ZABUDOWY MIESZKANIOWEJ JEDNORODZINNEJ I USŁUG
- MWN TERENY ZABUDOWY MIESZKANIOWEJ WIELORODZINNEJ I JEDNORODZINNEJ
- U TERENY ZABUDOWY USŁUGOWEJ
- OBSZARY GLEB O WYSOKIEJ PRZYDATNOŚCI ROLNICZEJ (II I III KLASA BONITACYJNA)
- GRUNTY PLANOWANE DO ZMIANY PRZEZNACZENIA NA CELE NIEROLNICZE (GRUNTY KLASY II I III)
- GRANICE STREFY OCHRONNEJ ZWIĄZANEJ Z LOKALIZACJĄ ELEKTROWNI WIATROWYCH O MOCY PRZEKRACZAJĄCEJ 40 kW W TYM PRZEKRACZAJĄCEJ 100 kW
- GAZOCIĄG ŚREDNIEGO CIŚNIENIA
- DROGI GMINNE

## OZNACZENIA OBOWIĄZUJĄCE:

- GRANICA OBSZARU OBJĘTEGO PLANEM
- LINIE ROZGRANICZAJĄCE TERENY O RÓŻNYM PRZEZNACZENIU LUB RÓŻNYCH ZASADACH ZAGOSPODAROWANIA
- NIEPRZEKRACZALNE LINIE ZABUDOWY
- MN TERENY ZABUDOWY MIESZKANIOWEJ JEDNORODZINNEJ
- KDD TERENY DRÓG DOJAZDOWYCH
- KDL TEREN DROGI LOKALNEJ
- GRUNTY ZMELIOROWANE

- STREFA OCHRONNA OD NAWIETRZNEJ LINII ELEKTROENERGETYCZNEJ 15kV
- OZNACZENIA INFORMACYJNE:
- ISTNIEJĄCA NAWIETRZNA LINIA ELEKTROENERGETYCZNA 15kV



<b>ZAŁĄCZNIK NR 1</b>			
do uchwały Nr ..... Rady Gminy Daszyna			
z dnia ..... w sprawie uchwalenia			
<b>MIEJSCOWEGO PLANU ZAGOSPODAROWANIA PRZESTRZENNEGO</b>			
<b>FRAGMENTU OBRĘBU PGR KORYTA</b>			
Przewodniczący Rady Gminy Daszyna			
RYSUNEK:	PROJEKT PLANU		
			
GŁÓWNY PROJEKTANT:	mgr inż. arch. Gabriel Ferliński uprawniony do sporządzania mpzp na podstawie art. 5 pkt 3 i 4 ustawy z dnia 27 marca 2003 r. opizp		
WSPÓLPRACA:	inż. Weronika Olejnik uprawniona do sporządzania mpzp na podstawie art. 5 pkt 4 ustawy z dnia 27 marca 2003 r. opizp		
DATA:	PAŹDZIERNIK 2022 R.	SKALA:	1:1000

Sporządzono na kopii mapy zasadniczej zaczeźniętej z zasobów państwowego zasobu geodezyjnego i kartograficznego prowadzonego przez Starostwo Powiatowe w Łęczycy